

Actions 2015

- construction d'une serre pour une future pépinière
- jardin pédagogique
- préparation des sols
- semis - boutures
- potager
- multiplication des végétaux
- entretien des espaces verts du collège
- atelier mécanique
- atelier apiculture
- atelier vanilleraie



Matériels

Utilisation et entretien des machines agricoles

- tracteur (conduite et réglage tracteur, mécanique agricole)
- débroussailleuse
- broyeur
- tronçonneuse
- motoculteur
- petits outillages

Cahier de textes et cahier de notes en ligne.

Salle informatique 14 postes

Collège Laura Boula

BP 33

Wé Lifou

tel: 45.50.20

ce.9830357w@ac-noumea.nc



FORMATION
Rentrée 2016

CAP ADAL

Gestion et entretien
de la petite exploitation
rurale





Pourquoi pas un **CAP ADAL GEPER?**

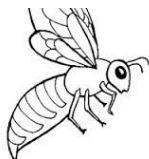
Un **CAP** d'Agent de Développement des **Activités Locales, Gestion et Entretien** de la **Petite Exploitation Rurale**, pour les élèves sortant de 3ème SEGPA, 3ème DP, 3ème PDMF.

Le **préparation** de ce diplôme se fait en 2 ans , dans la SEGPA du collège Laura Boula.

Le **fil conducteur** de cette formation sera le projet professionnel qui devra assurer la liaison avec le monde professionnel et en même temps permettre l'articulation entre enseignement général et enseignement professionnel.

Les **horaires** : La répartition entre enseignement général et enseignement professionnel est équilibrée (16h/16h)

Après le CAP Adal vous avez la possibilité d'intégrer directement une deuxième année de CAP de spécialité ou vous insérer dans la vie professionnelle.



Enseignements en première année

Français	2H
Histoire Géographie	2H
Maths	2H
Sciences Physiques	2H
Anglais	2H
PSE	1H
EPS	2H
Connaissance de l'Entreprise	1H
Enseignement technologique et professionnel	16H
Accompagnement personnalisé	2H
TOTAL	32H

Les journées de classe sont organisées différemment du collège. Une partie de votre temps se déroulera en atelier, en laboratoire ou en salle informatique pour y apprendre les techniques et les gestes professionnels à l'aide d'outils et de matériels spécifiques.

La voie professionnelle privilégie le travail en petits groupes et en équipe notamment en atelier, pour favoriser l'autonomie et rendre les relations avec les enseignants plus simples et plus directes.

